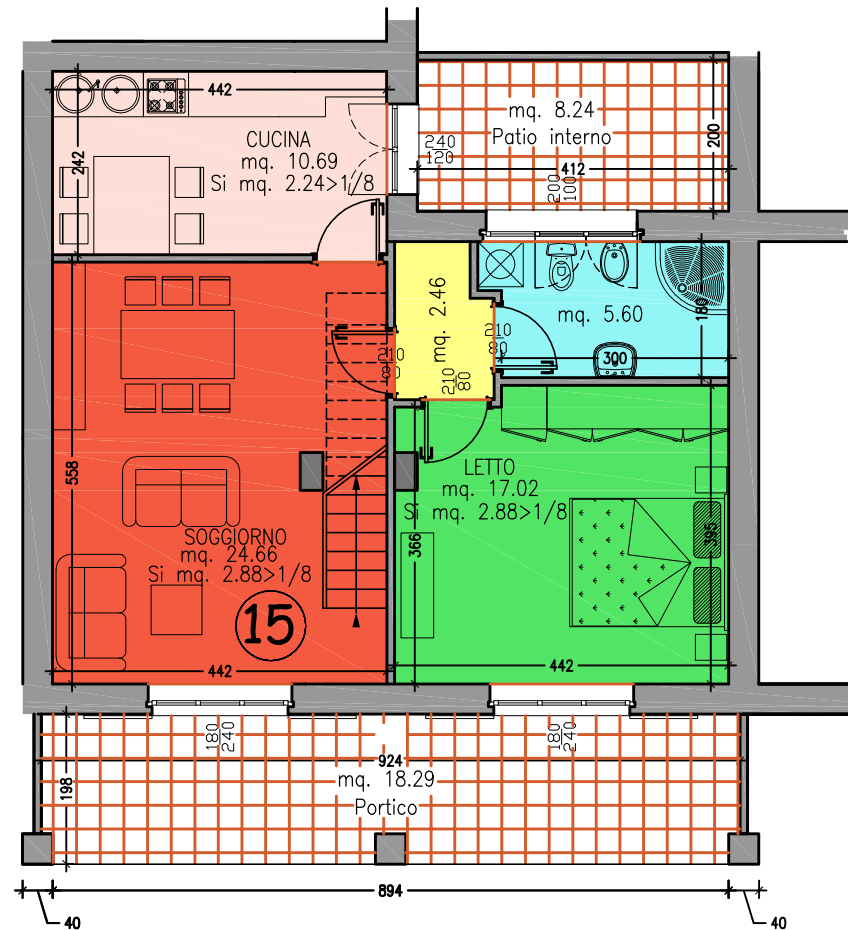
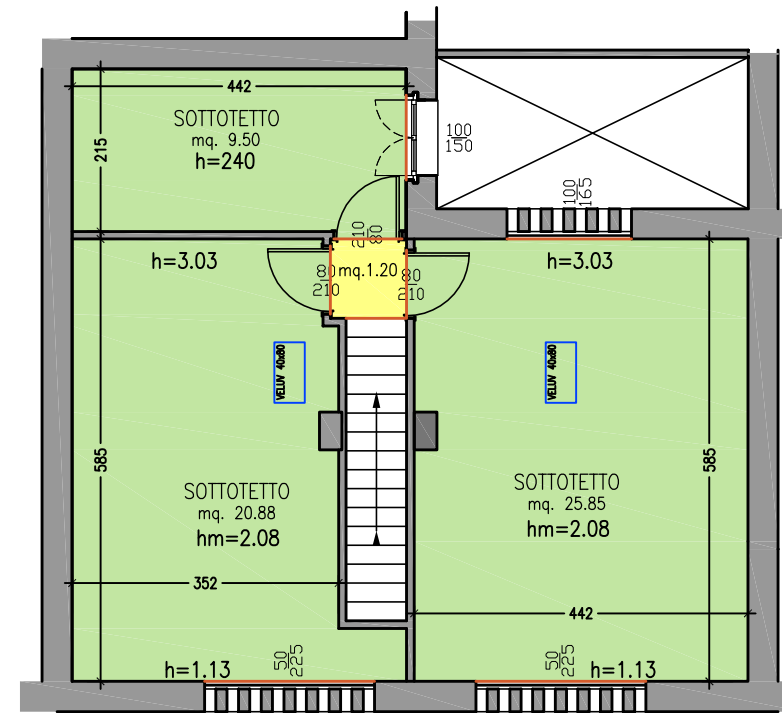


# PIANO TERRA



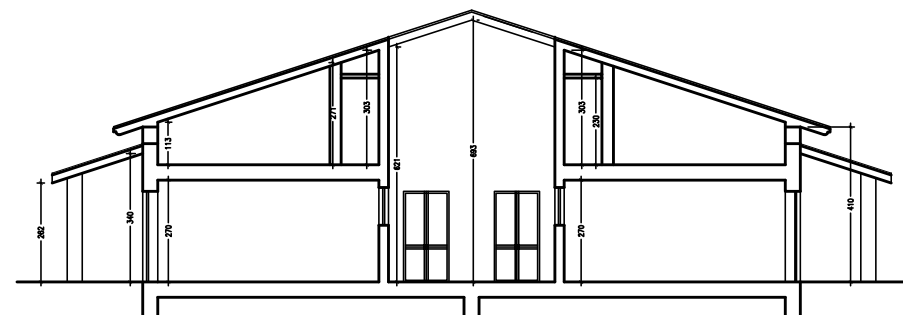
# PIANO PRIMO



Complesso residenziale  
**"POZZOLO"**  
 Via Maretto - Baganzola (PR)

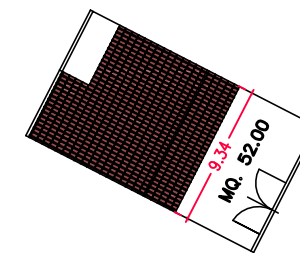
Progetto e D.L.  
 Studio tecnico  
 Fogu Ing. Silvio

EDIFICIO EX STALLA  
 DEMOLIZIONE  
 E NUOVA COSTRUZIONE

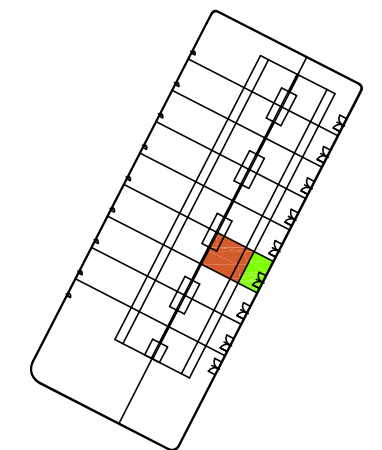


SEZIONE

# SEZIONE



# PLANIMETRIA



## UNITA' ABITATIVA N. 15

SUPERFICI	MQ
PIANO TERRA ABITABILE CALP.	60.30
PIANO TERRA COMMERCIALE	73.90
PORTICO	18.79
PATIO	8.24
PIANO PRIMO CALPESTABILE	57.43
PIANO PRIMO COMMERCIALE	73.90
GIARDINO	700.00
SUPERFICI COMMERCIALE VENDITA	137.28
SUPERFICI COMMERCIALI EQUIVALENTI	
PORTICO 50% SOTTOTETTO 70% PATIO 25%	

N.B. - Lo schema e le dimensioni potranno subire variazioni a discrezione della D.L.