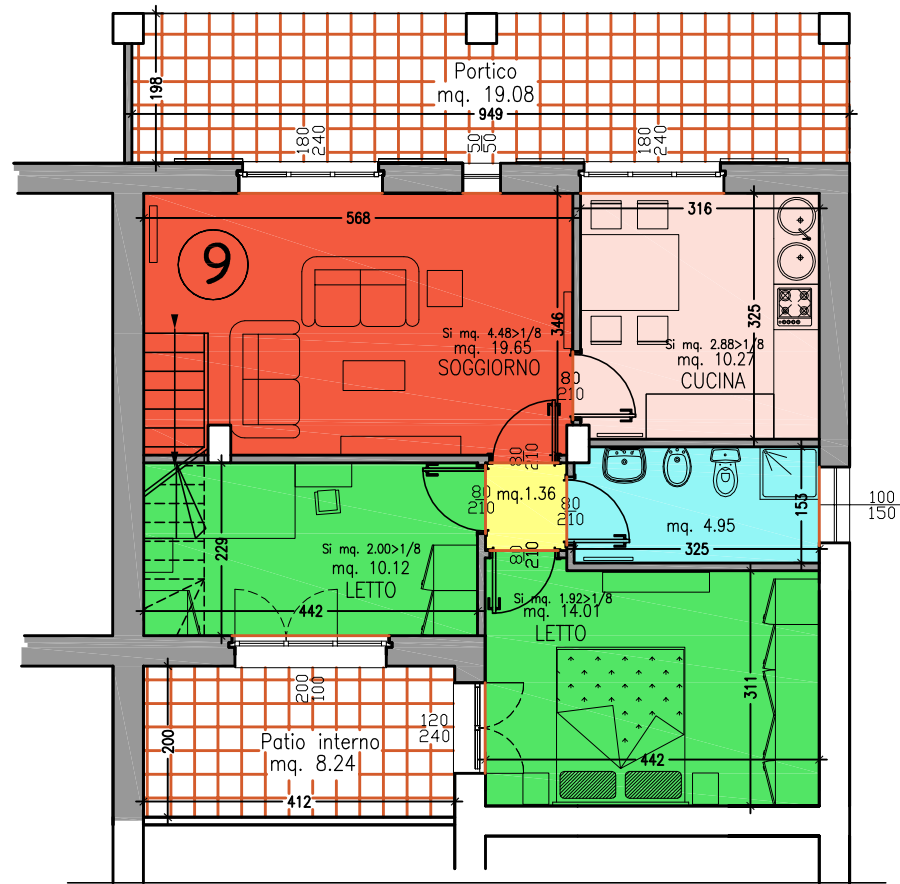
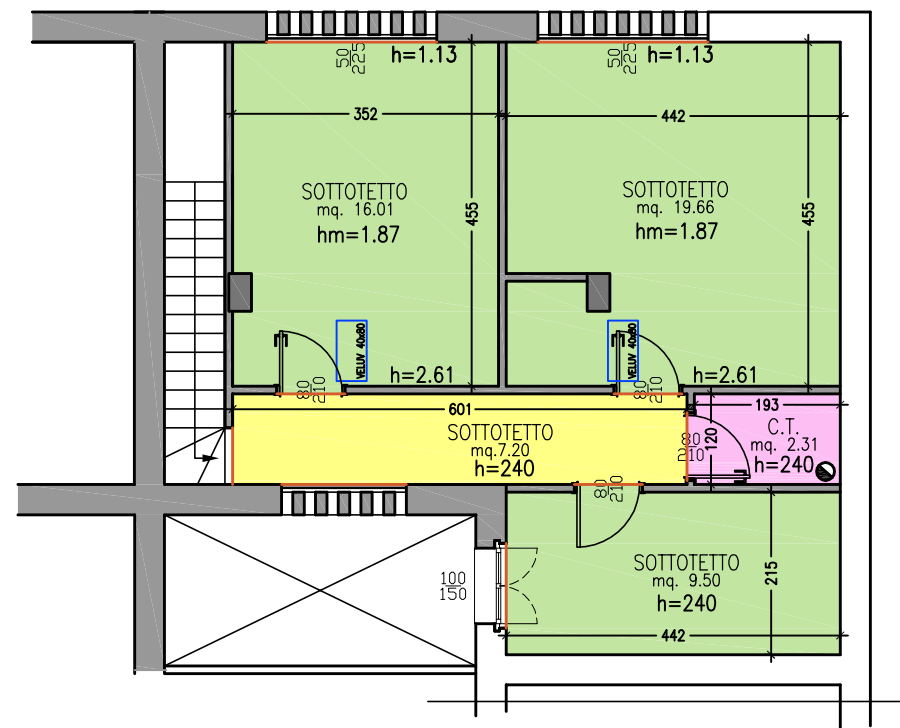


PIANO TERRA



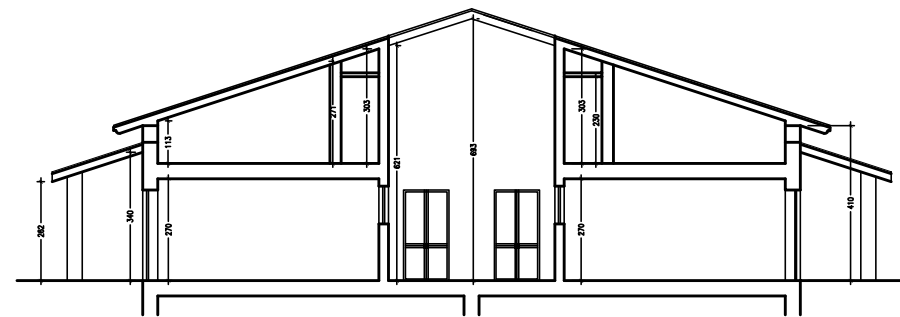
PIANO PRIMO



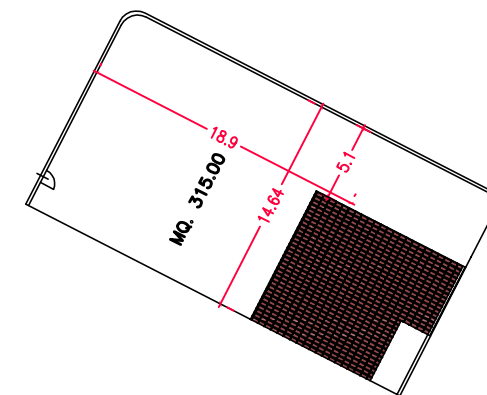
Complesso residenziale
"POZZOLO"
 Via Maretto - Baganzola (PR)

Progetto e D.L.
 Studio tecnico
 Fogu Ing. Silvio

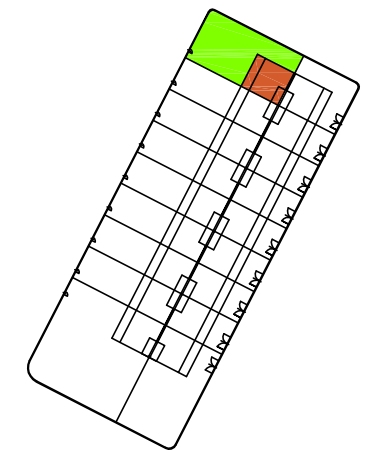
EDIFICIO EX STALLA
 DEMOLIZIONE
 E NUOVA COSTRUZIONE



SEZIONE



PLANIMETRIA



UNITA' ABITATIVA N. 9

SUPERFICI	MQ
PIANO TERRA ABITABILE CALP.	60.30
PIANO TERRA COMMERCIALE	73.90
PORTICO	18.79
PATIO	8.24
PIANO PRIMO CALPESTABILE	54.68
PIANO PRIMO COMMERCIALE	73.90
GIARDINO	315.00
SUPERFICIE COMMERCIALE VENDITA	137.28
SUPERFICI COMMERCIALI EQUIVALENTI	
PORTICO 50% SOTTOTETTO 70%	
PATIO 25%	

N.B. - Lo schema e le dimensioni potranno subire variazioni a discrezione della D.L.